

“NEW NORMAL” BIDANG KESEHATAN



KEPMENDAGRI NOMOR 440-830 TAHUN 2020

TENTANG

PEDOMAN TATANAN NORMAL BARU PRODUKTIF DAN AMAN *CORONA VIRUS DISEASE 2019* BAGI APARATUR SIPIL NEGARA
DI LINGKUNGAN KEMENTERIAN DALAM NEGERI DAN PEMERINTAH DAERAH

**PEDOMAN TATANAN NORMAL BARU PRODUKTIF DAN
AMAN *CORONA VIRUS DISEASE 2019***

**1. PEMETAAN
KONDISI
PERSEBARAN
INFEKSI COVID-
19 DAN
KEMAMPUAN
PEMERINTAH
DAERAH DALAM
PENGENDALIAN
VIRUS COVID-19**

**KUNCI
PEMBERLAKUAN
PELONGGARAN
PSBB MEJU
MASYARAKAT
PRODUKTIF DAN
AMAN COVID-
19, MELALUI
INDIKATOR**

KONDISI EPIDEMIOLOGI

**KEMAMPUAN
DAERAH DALAM
PENANGANAN
KESEHATAN
MASYARAKAT
YANG TERINFEKSI
COVID-19**

**KEMAMPUAN
PEMERINTAH DAERAH
DALAM MELAKUKAN
PENELUSURAN
KONTAK DEKAT
MASYARAKAT
DENGAN ODP DAN
PDP SERTA ORANG
YANG DIMAKAMKAN
DENGAN PROTOKOL
COVID-19**

KONDISI EPIDEMIOLOGI

INDIKATOR INI MENGGAMBARAKAN TINGKAT PERSEBARAN INFEKSI COVID-19 DI SUATU DAERAH, SUB INDIKATOR:

1. Kasus jumlah penderita positif selama setidaknya 14 hari;
2. Jumlah ODP/PDP selama setidaknya 14 hari;
3. Jumlah kematian yang dimakamkan dengan protokol COVID-19 selama setidaknya 14 hari; dan
4. Penularan langsung COVID-19 pada petugas kesehatan

KEMAMPUAN DAERAH DALAM PENANGANAN KESEHATAN MASYARAKAT TERINFEKSI COVID-19

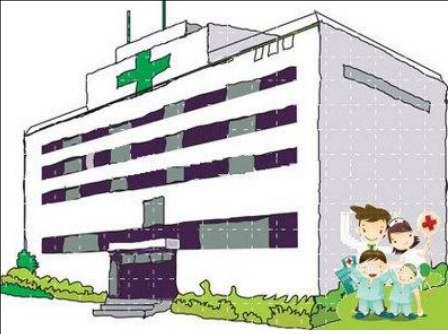
INDIKATOR INI MENGGAMBARAKAN TINGKAT KESIAPAN PEMERINTAH DAERAH DALAM MENANGANI KASUS INFEKSI COVID-19 DI DAERAHNYA, SUB INDIKATOR:

1. Ketersediaan pelindung Komunitas Masyarakat;
2. Ketersediaan pelindung Petugas Medis;
3. Sarana dan Prasarana Medis lainnya; dan
4. Perlengkapan Pasca Wafat.

KEMAMPUAN PEMERINTAH DAERAH DALAM MELAKUKAN PENELUSURAN KONTAK DEKAT MASYARAKAT DENGAN ODP DAN PDP SERTA ORANG YANG DIMAKAMKAN DENGAN PROTOKOL COVID-19

INDIKATOR INI MENGGAMBARAKAN TINGKAT KEMAMPUAN DAERAH MELAKUKAN PENELUSURAN RIWAYAT KONTAK DEKAT ORANG YANG TERINFEKSI COVID-19 SEHINGGA DAPAT DILAKUKAN PENGENDALIAN PENYEBARAN VIRUS COVID-19, SUB INDIKATOR:

1. Identifikasi orang-orang yang memiliki kontak dekat dengan orang yang terindikasi COVID-19;
2. Informasi/ Data orang-orang yang terinfeksi COVID-19;
3. Pengujian/ tes terhadap orang-orang yang mempunyai kontak dekat dengan orang yang terinfeksi COVID-19; dan
4. Penerapan dan monitoring *physical distancing*.



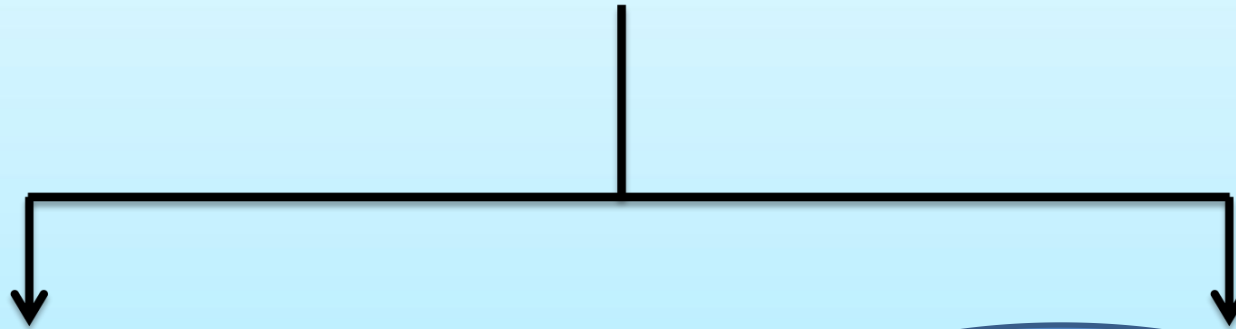
KESIAPAN KAPASITAS LAYANAN KESEHATAN DALAM PELAYANAN MASYARAKAT PRODUKTIF DAN AMAN COVID-19



1. Fasilitas Layanan Kesehatan
2. Logistik pelayanan kasus COVID-19
3. Jumlah Tempat Tidur Isolasi PDP dan Kasus COVID-19 positif
4. ICU
5. Ventilator
6. APD
7. Obat yang cukup

UNSUR PENTING MEMUTUS RANTAI PENULARAN

MENYEDIAKAN TEMPAT ISOLASI DIRI/
KARANTINA BAGI OTG DAN ODP

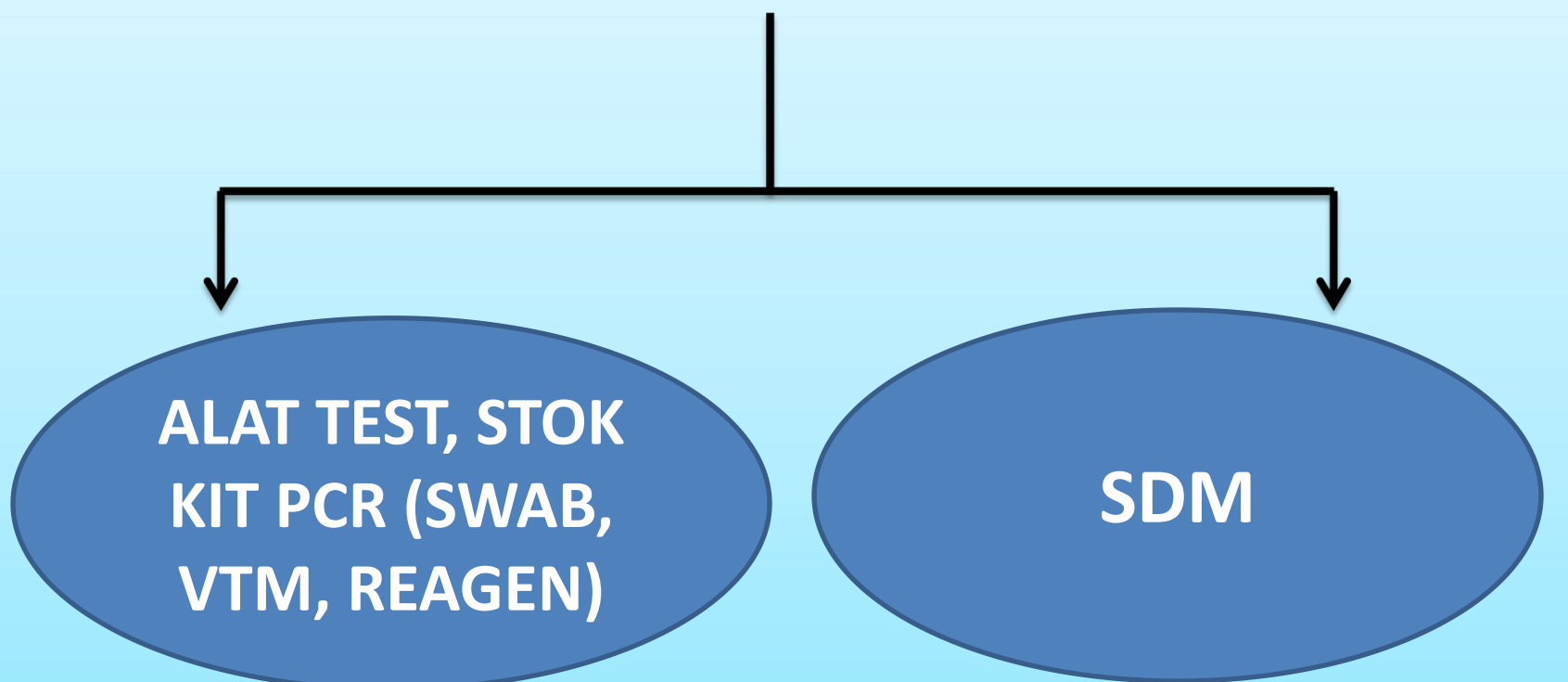


**SAFE
HOUSE**

**RUMAH SAKIT
DARURAT**

UNSUR PENTING MEMUTUS RANTAI PENULARAN

DIJAMIN KETERSEDIAAN FASILITAS
PEMERIKSAAN TES VIRUS (RAPID TEST DAN PCR)



```
graph TD; A[DIJAMIN KETERSEDIAAN FASILITAS PEMERIKSAAN TES VIRUS (RAPID TEST DAN PCR)] --> B[ALAT TEST, STOK KIT PCR (SWAB, VTM, REAGEN)]; A --> C[SDM]
```

ALAT TEST, STOK
KIT PCR (SWAB,
VTM, REAGEN)

SDM

PEMERINTAH DAERAH HARUS

- **MEMPERTAHANKAN KRITERIA KEMAMPUAN DAERAH DALAM PENANGANAN KESEHATAN MASYARAKAT YANG TERINFEKSI COVID-19**
- **KEMAMPUAN PEMERINTAH DAERAH DALAM MELAKUKAN PENELUSURAN KONTAK DEKAT MASYARAKAT DENGAN ODP, PDP, SERTA ORANG YANG DIMAKAMKAN DENGAN PROTOKOL COVID-19.**
- **MINIMAL PADA KRITERIA SEDANG DAN SECARA TERUS MENERUS MENINGKATKAN KEMAMPUANNYA PADA KRITERIA TINGGI**

